

## 2. Inrichtingstekening evenemententerrein

Op de inrichtingstekening van het evenemententerrein geeft u, indien van toepassing, de volgende onderdelen aan:

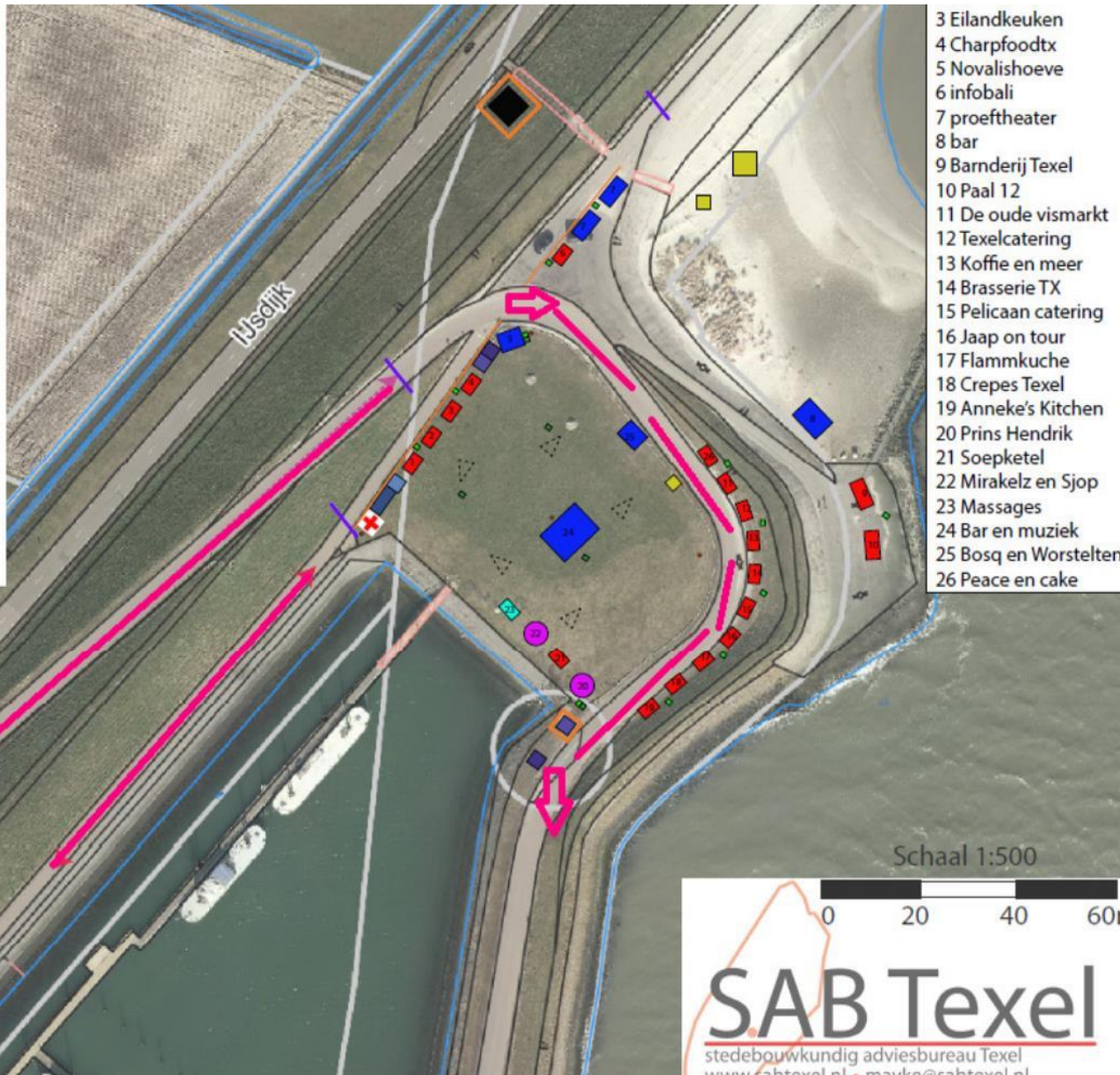
- Podia
- Tenten (type, afmeting)
- Tribunes
- Aggregaat
- In- en uitgangen (breedte, draairichting hek)
- Nooduitgangen
- Kiosk/kaartverkoop
- Brandstofopslag (zoals gasflessen)
- Hekken (laag en/of hoog, doorzichtig of dicht)
- Barriers
- Toegang voor hulpverleningsdiensten
- Toiletten
- Horecavoorzieningen
- Bak- en braadinrichtingen (zoals frituur, bakplaat)
- Kramen
- Heaters
- Electriche installatie
- Brandblussers
- EHBO
- Verzamelplaats calamiteiten
- Rijplaten
- ... en alle andere objecten die op het evenemententerrein worden geplaatst of met een doel worden ingericht.

Ook belangrijk:

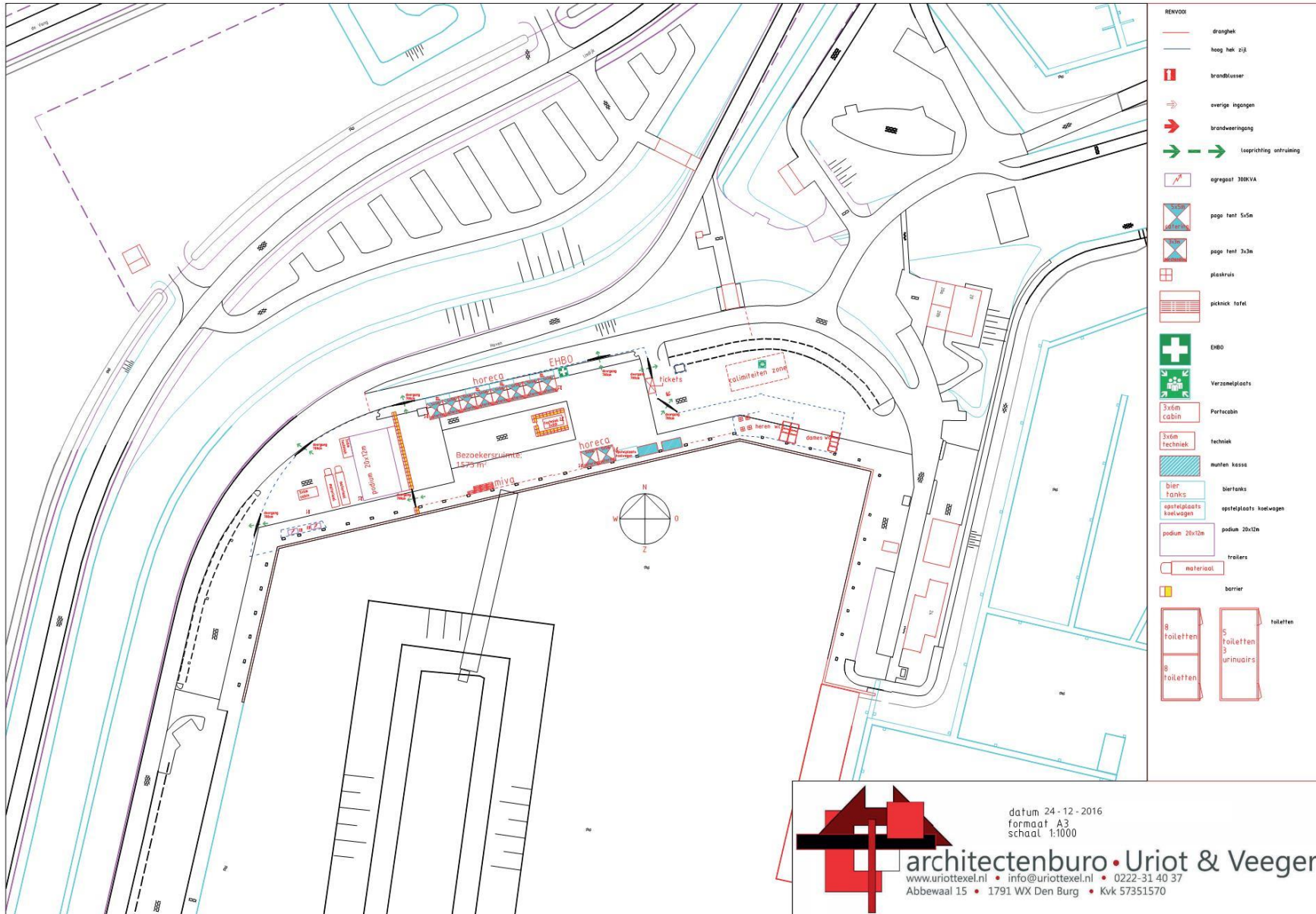
- Maak de tekening op schaal 1:1000
- Voeg een duidelijke legenda aan de tekening toe

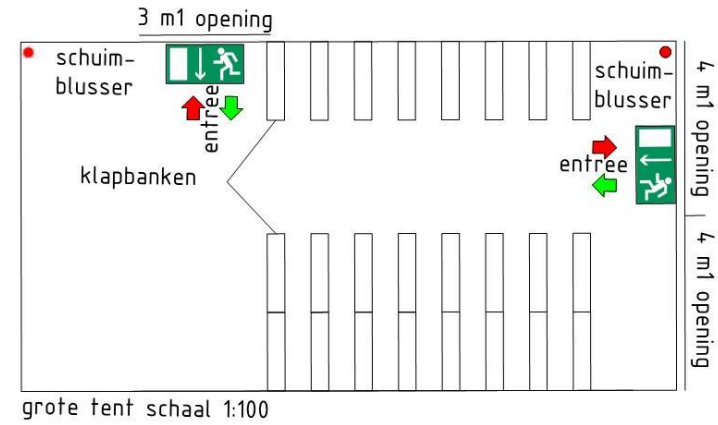
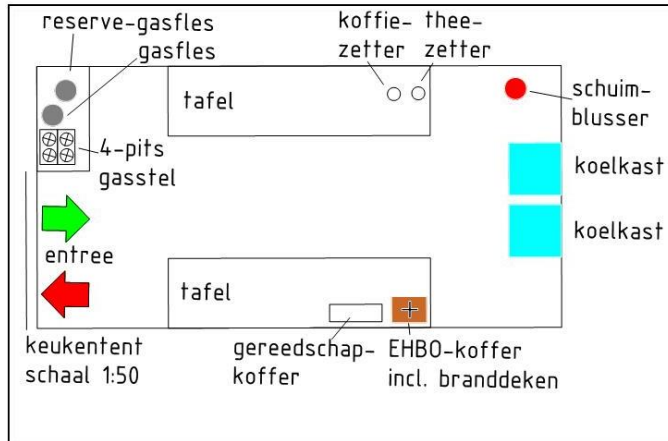
Let op: Alle toe- en uitgangen van tijdelijke bouwwerken/tenten kunnen tot op maximaal 40 meter worden benaderd. De EHBO-post is tot op maximaal 10 meter bereikbaar.

- foodtrucks met picknicktafels, blusmiddelen aanwezig (2,5x4 en 3x8)
- tent, blusmiddelen aanwezig (7,5x5 en 7,5x10 en 5x7)
- strandhuisje
- sommel, voor vlaggen
- container (1x1,20)
- waterplaats (3x3)
- toiletgebouw (2,5x6)
- opslag (3x3)
- koeling (3x3)
- hek met vrijwilligers en verkeersleider
- aan en afvoer route
- aan en afvoer route
- aggregaat
- hekwerk
- Compagnie 250 pax
- Texelwool 1000pax
- Waddenhavenkantoor 100 pax
- schaduwdoek
- tipitenten
- pipowagen
- ★ fietsenstalling



- 3 Eilandkeuken
- 4 Charpfoodtx
- 5 Novalishoeve
- 6 infobali
- 7 proeftheater
- 8 bar
- 9 Barnderij Texel
- 10 Paal 12
- 11 De oude vismarkt
- 12 Texelcatering
- 13 Koffie en meer
- 14 Brasserie TX
- 15 Pelicaan catering
- 16 Jaap on tour
- 17 Flammkuche
- 18 Crepes Texel
- 19 Anneke's Kitchen
- 20 Prins Hendrik
- 21 Soepketel
- 22 Mirakelz en Sjop
- 23 Massages
- 24 Bar en muziek
- 25 Bosq en Worstelent
- 26 Peace en cake





- Notes:
1. Projectie K&L uit KUC-oriëntatiemelding 1700224De d.d. 31-03-2017
  2. Plattegrond evenementterrein 1:500
  3. Inrichtingstekening keukentent 1:50
  4. Inrichtingstekening grote tent 1:100
  5. Aanrijroute hulpdiensten



C	horizontale indeling en aanrijroute	BvE	13-06-2018
B	nooduitgang en doorloopbreedte	BvE	04-06-2018
A	maatvoering en slaaptenten	BvE	27-4-2018
REV.	OMSCHRIJVING	DOOR:	DATUM
STATUS: DEFINITIEF			

**Bve-infra**  
 Civieltechnisch Ingenieursbureau  
 Voedlijn 35, 1791 HJ Den Burg  
 0639563923  
 info@bve-infra.nl  
 www.bve-infra.nl

LOCATIE: Zwembad Molenkoog Den Burg			
PROJECT: Bouwdorp 2018 K&L - plattegrond - inrichting			
SCHAAL: BU A3 1:500	DATUM: 27-04-2018	GETEKEND: BvE	BECONTROLEERD: BK
PROJECTNR.: 2018-BD	TEKENINGNR.: 2018-BD-A3-Molenkoog 001	REVISIE:	A